

led light Pro d.o.o.

Beograd, Vase Pelagića 54

PIB 108992967, MB 21107573

Rn. 205-220320-86

Tel. +381 11 6555018, Mobil +381 65 8001126



ELEKTRIČNI ŠINSKI RAZVOD ZA NAPAJANJE SVETILJKI

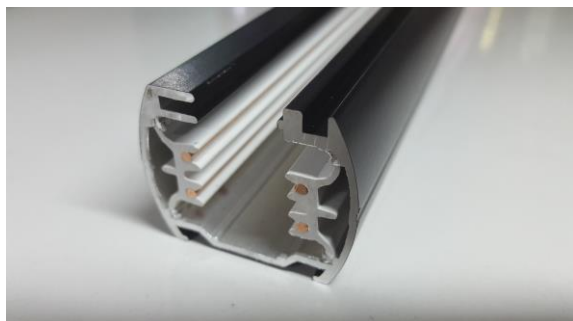
OPIS PROIZVODA

Električna šina služi za napajanje svetiljki u granicama napona do 230V (380V između dve faze) i naizmjenične struje 16A.

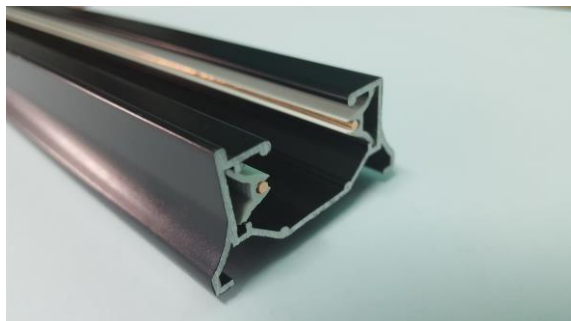
Ova šina je u potpunosti proizvedena u **Republici Srbiji** a sastoji se od :

- Aluminijskog kućišta ekstrudiranog po domaćem nacrtu od legure EN AW-6060 (uverenje o kvalitetu N° 2439/218.0135-15), zaštićenog plastifikacijom na 200°C;
- Plastičnih uvodnika ekstrudiranih po domaćem nacrtu od atestiranog samogasivog PVC granulata SEPLON EX 420/F2 (prilog bezbednosni list u skladu sa Službenim Glasnikom 100/2011)
- Neizolovane bakarne žice od najčistijeg (99,5%), domaćeg meko-žarenog bakra, izvanredne provodnosti >58,8 Si, i minimalne specifične električne otpornosti 10^{-8} Ωm.

TROFAZNA



MONOFAZNA



Šine se standardno plastificiraju u **Belu** (RAL 9016) i **Crnu** (RAL 9005) boju, a po potrebi i zahtevu kupca za veće količine u željenu boju po TON-karti.

Dostupne su u dužinama od **1m, 2m, 3m, i 6m.**

Za bliže informacije:

Mobil +381 65 8001126

ljuben@ledlightpro.com

Dir. Ljuben Stojčeski